

# NACHHALTIGKEIT MANAGEN UND ZUM WETTBEWERBSFAKTOR MACHEN

So verwandeln Finanzinstitute Nachhaltigkeitsrisiken in Chancen



ENVIRONMENT



SOCIAL



GOVERNANCE



Nachhaltigkeitskriterien (ESG) beeinflussen zunehmend Risiken, Erträge und den Wert von Unternehmen. Sie bieten aber auch Chancen, sich gegen den Wettbewerb abzugrenzen. Immer mehr Anleger bevorzugen nachhaltige Finanzprodukte.

Die Finanzindustrie spielt bei der Transformation zu einer nachhaltigen Wirtschaft eine zentrale Rolle. Sie muss nachhaltige Produkte entwickeln sowie gleichzeitig auch Nachhaltigkeit in das eigene Geschäftsmodell integrieren.

## NACHHALTIGKEIT: DIE ZEIT LÄUFT, DER FAHRPLAN STEHT

Nachhaltiges Wirtschaften zahlt sich aus, für Umwelt, Gesellschaft, aber auch das eigene Unternehmen. Bereits seit 2018 zielt die EU darauf ab, Investitionen in den Umbau einer nachhaltigen, klimaneutralen Wirtschaft zu lenken. Dies spiegelt sich sowohl im Aktionsplan Financing Sustainable Growth als auch im European Green Deal wider. Das BaFin-Merkblatt zum Thema sowie anstehende Verordnungen machen deutlich: Nachhaltigkeitsrisiken müssen künftig ganzheitlich in bestehende Organisationsrichtlinien integriert werden.



### CHANCEN ANPACKEN.

### GESCHÄFTSMODELL ZUKUNFTSSICHER GESTALTEN.

- **Umwelt:** Die durch den Klimawandel verursachten Risiken könnten bereits im nächsten EU-weiten Bankenstresstest 2022 eine wichtige Rolle spielen.
- **Nachfrage:** Kunden bevorzugen zunehmend nachhaltige Produkte und Services. Unternehmen, die Nachhaltigkeitskriterien über die gesamte Wertschöpfungskette berücksichtigen, sind klar im Vorteil.
- **Image:** Der öffentliche Druck, Nachhaltigkeit (ESG) im Geschäftsmodell zu verankern, nimmt immer weiter zu. Unternehmen können die Marktwahrnehmung positiv nutzen.
- **Regulatorik:** Spätestens 2021 müssen Unternehmen im Rahmen der SFDR – sowie der Taxonomie-Verordnung – nachhaltiges Wirtschaften darlegen.
- **Aufsicht:** Spätestens ab 2021 prüft die BaFin, ob Banken bei Risikoarten wie Kreditausfall- und Marktrisiken Nachhaltigkeitsaspekte berücksichtigen.

### SYRACOM-ANSATZ:

### NACHHALTIGKEIT – GANZHEITLICH UND EFFIZIENT

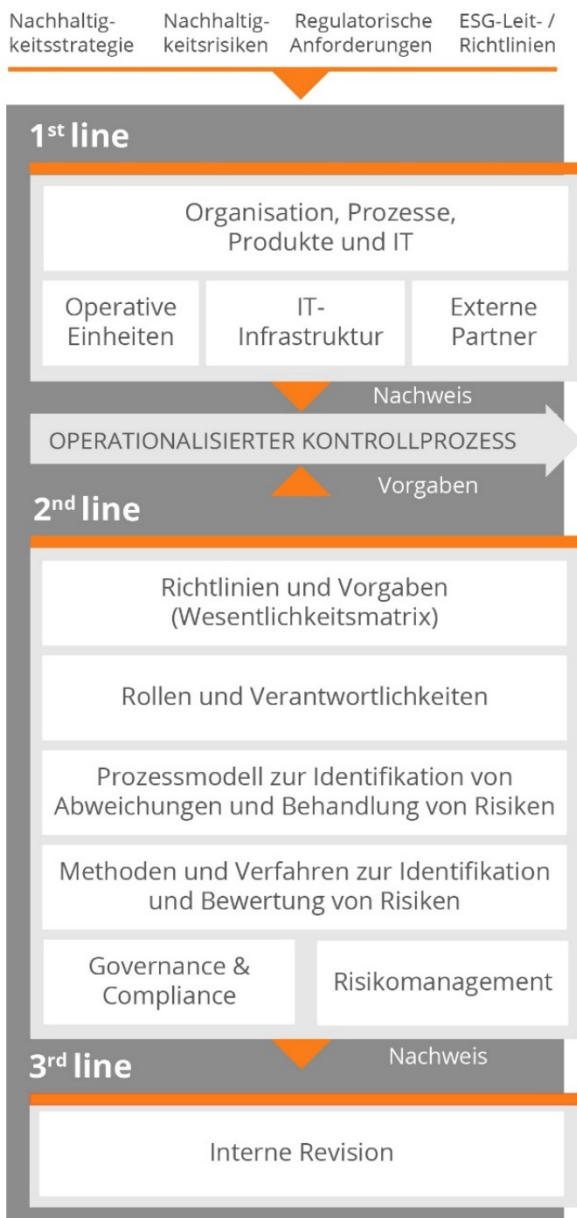
Wie gelingt es, den eigenen Transformationsprozess im Unternehmen ganzheitlich zu steuern? Und wie gelingt es, Nachhaltigkeitsrisiken effizient in bestehende interne Organisationsrichtlinien zu integrieren und zu überwachen?

Der Schlüssel liegt in einem integrierten Lösungsansatz. Dabei werden Nachhaltigkeitsrisiken im Kontext mit anderen Governance-, Risk- und Compliance-Domänen (GRC-Domänen) unternehmensweit betrachtet. Nachhaltigkeit wirkt domänenübergreifend, wie bspw. auch IT-Security.

**syracom** empfiehlt eine zentrale Steuerung und dezentrale Umsetzung. Dies gelingt mithilfe eines toolbasierten Managementsystems für Nachhaltigkeit. Dort können direkt ein entsprechender Kontrollprozess implementiert und Management-Reports abgeleitet werden.

Ein guter Ansatz besteht darin, Nachhaltigkeitsmanagement direkt in einem Three-Lines-of-Defense-Modell aufzubauen. Dieses Modell regelt Aufgaben, Kompetenzen und Verantwortungen und stellt gleichzeitig sicher, dass das Management jederzeit alle Risiken und Maßnahmen auf einen Blick sieht.

### THREE-LINES-OF-DEFENSE-MODELL



**Die erste „Verteidigungslinie“** bilden alle operativen Einheiten, die Leistungs-, Unterstützungs- und Steuerungsprozesse erbringen. Diese Einheiten verantworten auch die von ihnen ausgelagerten Prozesse, Funktionen und Services. Sie weisen der zweiten Linie die Umsetzung (Design Effectiveness) des operativen Kontrollsystems hinsichtlich der gemachten Vorgaben im Kontext Nachhaltigkeit nach.

**Die zweite Linie** definiert die verbindlichen Vorgaben – sowohl für die internen Organisationseinheiten als auch für ausgelagerte Prozesse, Funktionen und Services. Sie stellt gleichzeitig die Qualität der in der ersten Linie gemachten Angaben sicher und kontrolliert die Wirksamkeit (Operational Effectiveness) des operativen Kontrollsystems.

**Die dritte Linie** prüft die Funktionsfähigkeit der internen Kontrollsysteme der ersten und zweiten Linie hinsichtlich des Designs und der Operational Effectiveness.



## IHRE PERSÖNLICHE CHECKLISTE

- ✓ Besitzen Sie eine Wesentlichkeitsmatrix, mit der Sie Ihre Nachhaltigkeitsziele priorisieren?
- ✓ Haben Sie einen vollständigen Überblick über direkte und indirekte Nachhaltigkeitsrisiken?
- ✓ Bewerten Sie Ziele und Risiken regelmäßig und hinterlegen Sie diese mit konkreten Maßnahmen?
- ✓ Haben Sie einen Überblick über den aktuellen Arbeitsstand von Maßnahmen und können eine Aussage darüber treffen, wie diese konkret auf Ihre Ziele und Risiken wirken?
- ✓ Besitzen Sie einen toolbasierten, revisionssicheren Kontrollprozess?
- ✓ Verfügen Sie über ein Nachhaltigkeits-Reporting, um auch regulatorische Vorgaben einzuhalten?

Gerne unterstützt **syracom** Sie dabei, Ihr Nachhaltigkeitsmanagement komplett zu machen. Dies gelingt beispielsweise mit dem GRC-Tool **iris**.

## IHR VORTEIL MIT SYRACOM UND IRIS: IN WENIGEN MONATEN ZUM INTEGRIERTEN NACHHALTIGKEITSMANAGEMENT

### Effizientes Tool

Gemeinsam mit unserem Tool-Partner **ibi systems** implementieren wir innerhalb weniger Monate ein effizientes Tool auf Basis von **iris**.

### Prozessintegration

Bestehende Prozesse und Abläufe können vollständig übernommen, individuell angepasst oder auch erweitert werden.

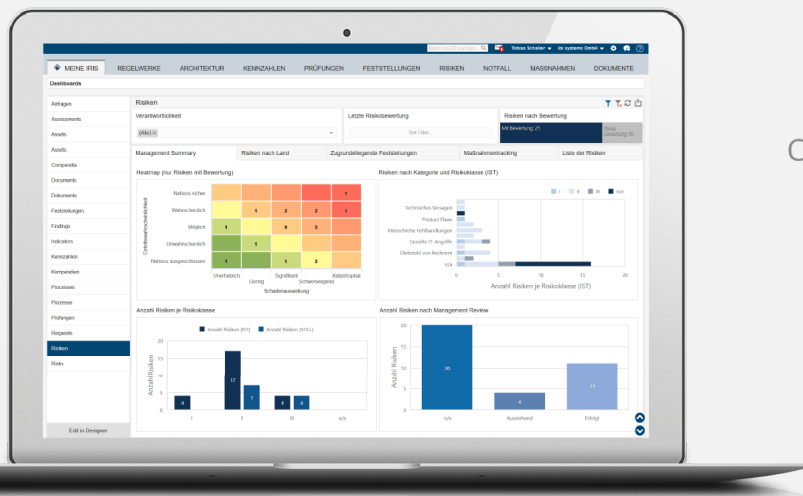
### Integriertes Reporting

Basierend auf einer einheitlichen Datenbasis mit unterschiedlichen Aggregationsmöglichkeiten. Der hinterlegte Kontrollprozess stellt sicher, dass alle Anforderungen umgesetzt werden.

### OPERATIONALISIERTER KONTROLLPROZESS



# INTEGRIERTE PLATTFORM FÜR NACHHALTIGKEITSMANAGEMENT



## PRAXISERPROBTER INTEGRIERTER LÖSUNGSANSATZ UND UMSETZUNGSSTÄRKE



### Warum syracom?

- Langjährige Projekterfahrung im Bereich Governance, Risk and Compliance
- Expertise bei der Umsetzung regulatorischer Anforderungen
- Erfahrene Teams, mit fundiertem Verständnis für das fachliche und technische Umfeld
- Entwicklung moderner, individueller und effizienter Lösungen
- Ganzheitliche und effiziente Verankerung von Nachhaltigkeitsmanagement im Unternehmen
- Auswirkungen von Nachhaltigkeitsrisiken sind klar erkennbar

### Warum iris?

- Vollständiger Blick auf das Thema im Unternehmen
- Hinterlegung von Risiken und Risikobehandlungsstrategien
- Dokumentation von Feststellungen, Vorfällen und Maßnahmen
- Strukturierung von Kontrollen in Form von Prüfungen und Reviews
- Gestaltung von Dashboards und Reports
- Lösungsübergreifende, einheitliche und berechtigungsbasierte Menüführung
- Revisions sichere Abbildung des vollständigen Kontrollprozesses
- Hinterlegung von Regelwerken und Prozessen
- Vermeidung von fehleranfälligen manuellen Kontrollverfahren



## ÜBER SYRACOM

**syracom** ist ein unabhängiges Business- und IT-Beratungshaus. Mit fachlichem und technischem Know-how entwickeln wir zukunftsfähige Lösungen nach Maß und begleiten unsere Kunden auf dem Weg in die digitale Transformation: *business efficiency engineering* – sicher, nachhaltig, effizient.

Das Beratungshaus wurde 1998 gegründet und ist Teil der Consileon-Gruppe.

**Hendrik Kurz**

Vorstand (COO)  
Leiter Geschäftsbereich  
Banken

**syracom AG**

Otto-von-Guericke-Ring 15  
65205 Wiesbaden (Germany)  
Fon: +49 6122 9176 0  
hendrik.kurz@syracom.de  
www.syracom.de